



RESUMEN BOLETÍN DE PRONÓSTICO HIDROLÓGICO



senamhi
SERVICIO NACIONAL DE METEOROLOGÍA E HIDROLOGÍA

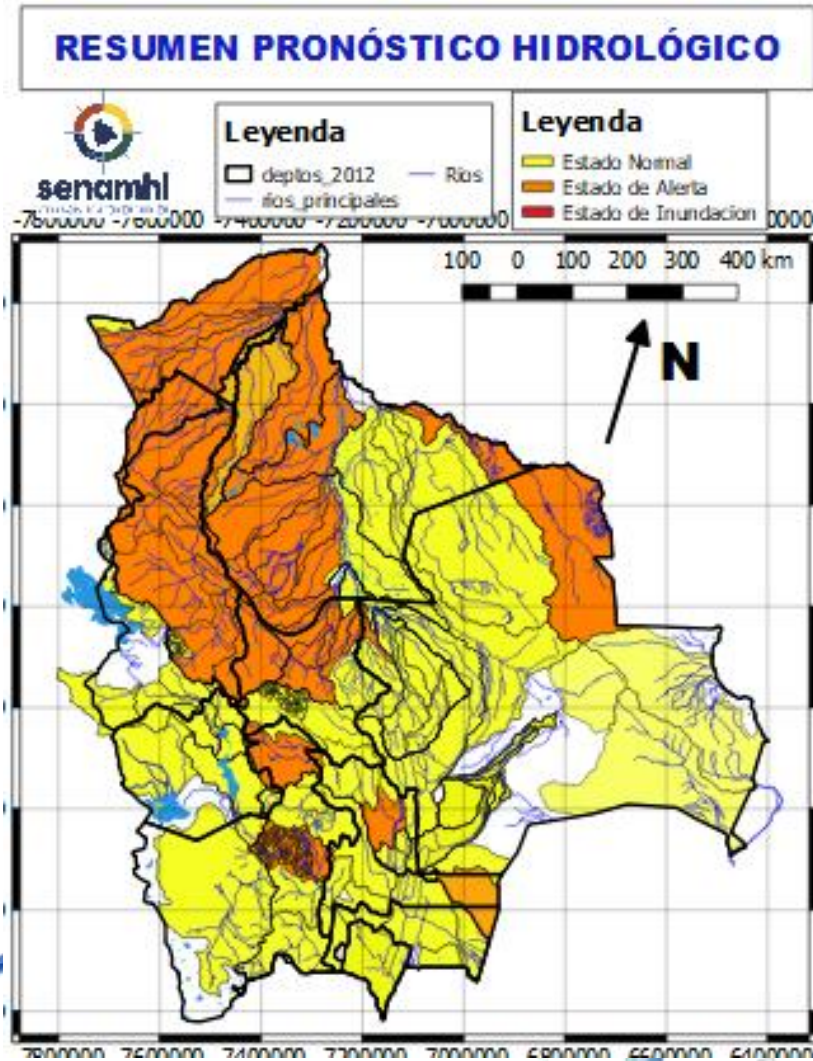
DEL 22 ABRIL AL 03 MAYO DE 2024



Unidad de Análisis y Pronósticos Hidrológicos

Senamhi, Lunes 22 de abril de 2024





Estado Normal

Estado de Alerta

Estado de Inundación

NOTA:

- En días 22 al 28 abril posibles ascensos en **Santa Cruz , Cochabamba (norte), La Paz (Norte Yungas), Beni, y Pando**, el desarrollo se encuentra en las hojas que siguen.
- En días 30 al 04 mayo posibles ascensos en **Santa Cruz , Cochabamba (norte), La Paz (Norte Yungas), Beni, y Pando**, el desarrollo sujeto a análisis, cualquier cambio se dará a conocer en el tiempo más prudente posible.
- **Cualquier cambio se dará a conocer en el tiempo más prudente posible.**
- La delimitación es a nivel de Sub-Cuencas

RESUMEN DEL BOLETÍN DE PRONÓSTICO HIDROLÓGICO

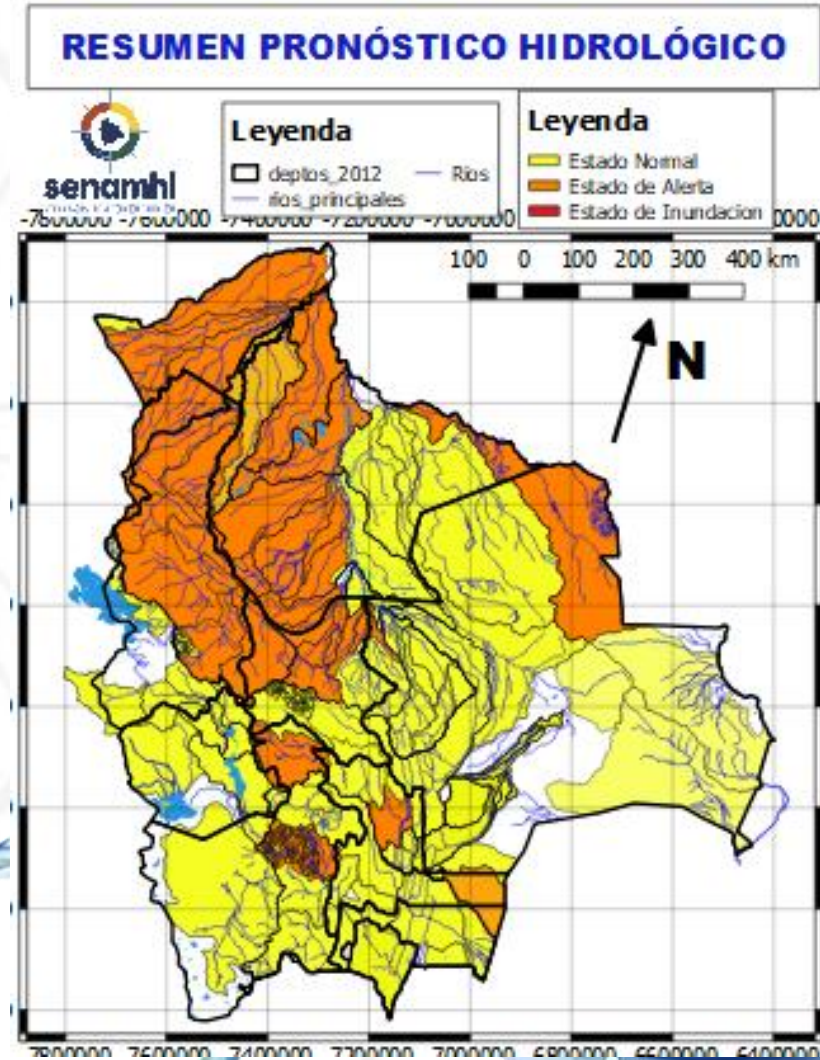
Probables Ascensos : 23 al 25 y 27 al 29/04/2024



23 al 25 y 27 al 29 ABRIL	
TARIJA	
RIO	MUNICIPIO
Guadalquivir (y afluentes secundarios)	San Mateo
	Monte Sur
	Tucumilla
	Lazaredo
	Cachimayu
Sola	Obrajes, Temporal y zonas cercanas
	San andrés de Sola y poblados cercanos
23 al 25 y 27 al 29 ABRIL	
TARIJA	
RIO	MUNICIPIO
Bermejo y afluentes secundarios	Aguas Blancas
	Bermejo
	Pajonal
	Entre Ríos
	Salinas
	Loma Alta
	Cañitas
	Emborozu
	La Mamora
	Padcaya
Yacuiba y Comunidades cercanas	
Salinas	Poblados cercanos

Ascensos

Ascensos



23 al 25 y 27 al 29 ABRIL		Obs.
TARIJA		
RIO	MUNICIPIO	
San Juan del Oro	El Molino	Ascensos leves
	Yunchará	
	y Comunidades cercanas	
23 al 25 y 27 al 29 ABRIL		
TARIJA		
RIO	MUNICIPIO	
Pilaya	San Josecito y comunidades cercanas	
23 al 25 y 27 al 29 ABRIL		
Pilcomayo	Puente Aruma	
	Villa Montes	
	Puesto Uno	
	Yacuiba	
	Ibibobo	
	La Esmeralda	
	La Victoria y Comunidades cercanas	

RESUMEN DEL BOLETÍN DE PRONÓSTICO HIDROLÓGICO

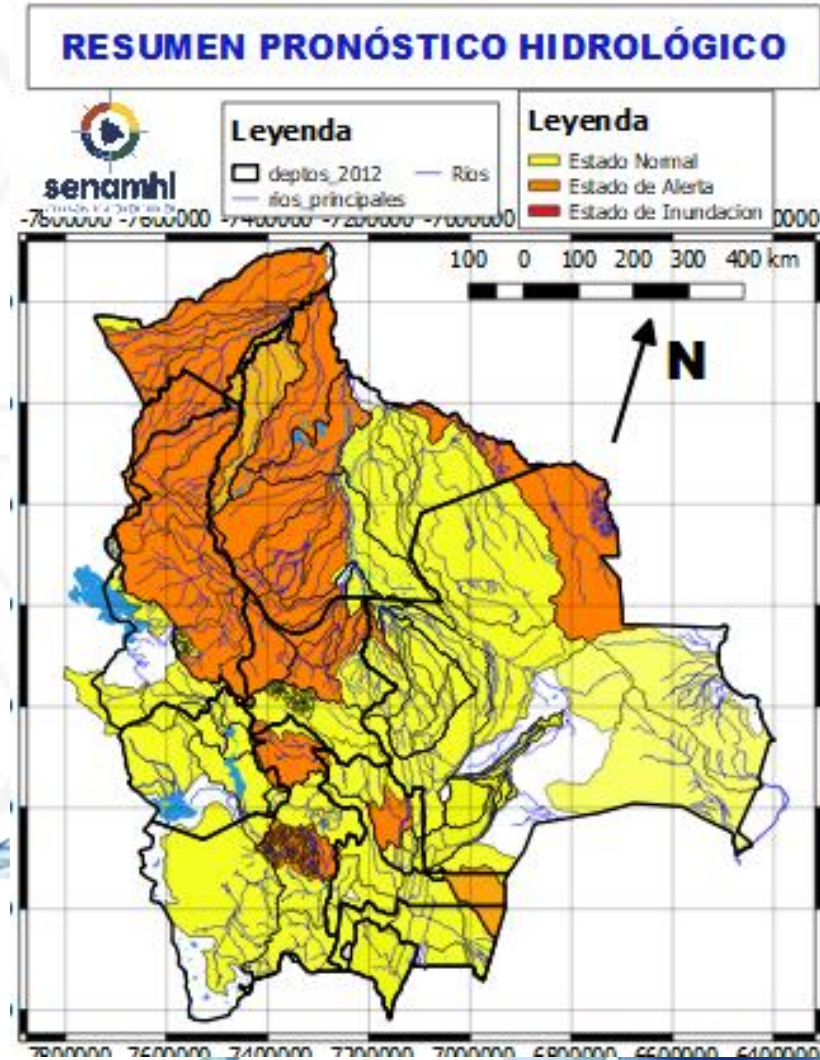
Probables Ascensos : 22 al 24, 27 al 30/04 y 30 al 03/05/2024



22 al 24, 27 al 30 y 30 abril al 03 ABRIL	
CHUQUISACA	
RIO	MUNICIPIO
Chinimayu	Palca Grande
	Cueva Pampa
	Camargo
Comunidades cercanas	
Achuma	Villa Abecia
	y poblados cercanos
22 al 24, 27 al 30 y 30 abril al 03 MAYO	
CHUQUISACA	
RIO	MUNICIPIO
Quirpirchaca	Sucre
	y poblados cercanos
Chico	Chuqui Chuqui
	Poblaciones cercanas
Ravelo	Ravelo
	y comunidades cercanas
Potolo	Potolo
	y comunidades cercanas
Cachimayu	Chaunaca
	y comunidades cercanas
27 al 30 y 30 abril al 03 MAYO	
Tomina	Tomina
	Comunidades cercanas
Azero	El Villar
	Comunidades cercanas
Pescado	Villa Serrano
	Comunidades cercanas
Zudañez	Zudañez
	y comunidades cercanas

Ascensos

Ascensos en franja naranja



22 al 24, 27 al 30 y 30 abril al 03 MAYO	
CHUQUISACA	
RIO	MUNICIPIO
Pilcomayo	Azurduy
	Yamparaez
	Talula
	Viña Quemada
	y comunidades cercanas
22 al 24, 27 al 30 y 30 abril al 03 MAYO	
CHUQUISACA	
RIO	MUNICIPIO
Parapetí	Azurduy
	San Pablo de Huacareta
	Monteagudo
y comunidades cercanas	
Cuevo	Cuevo
y comunidades cercanas	
22 al 24, 27 al 30 y 30 abril al 03 MAYO	
Machareti	Machareti
	y comunidades cercanas
Huacaya	Huacaya
	y poblados cercanos
Cuevo	Cuevo
	y comunidades cercanas

Ascensos

Ascensos

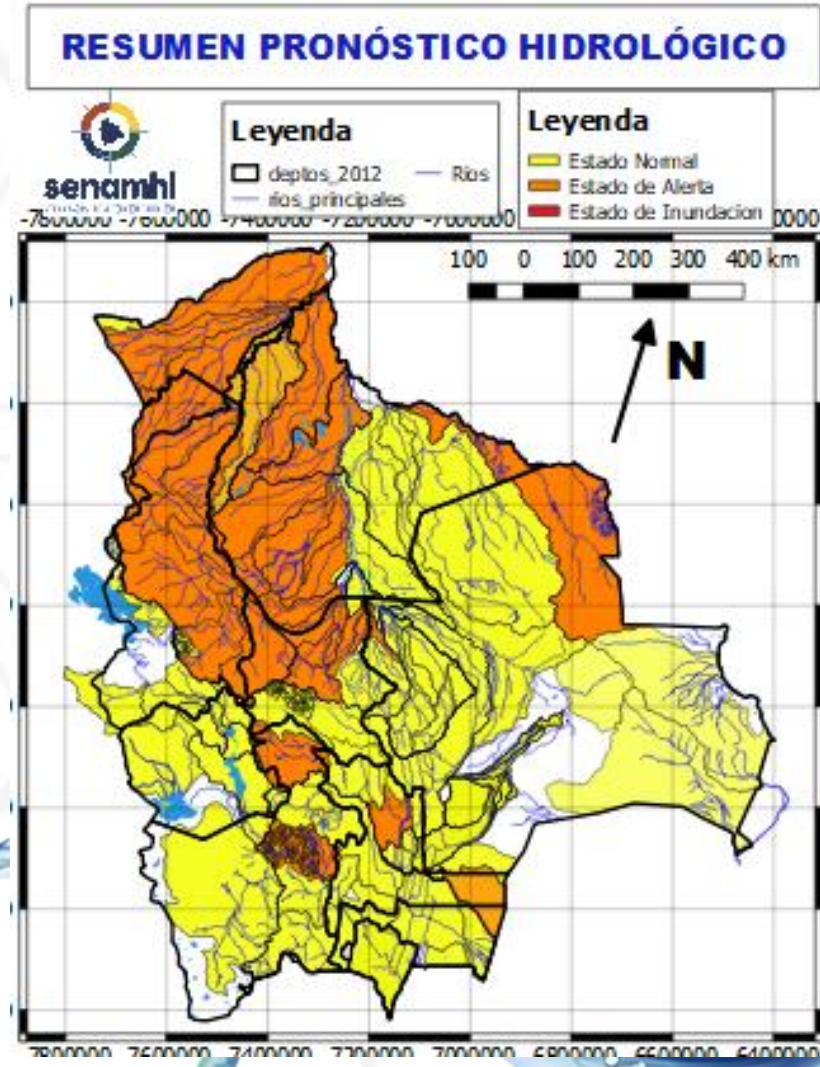
RESUMEN DEL BOLETÍN DE PRONÓSTICO HIDROLÓGICO

Probables Ascensos : 21 AL 23, 25 AL 27 Y 27 AL 30/04/2024



25 al 27 ABRIL	
POTOSÍ	
RIO	MUNICIPIO
Vitichi	Vitichi
	y poblados cercanos
Tumúsla	Tumúsla
	Ketacochi
	Toropalca
	Checochi
	Comunidades cercanas
Cotagaita	Atocha
	Cotagaita
	y comunidades cercanas
Atocha	Comunidades cercanas
Río Yura	Challa Pampa
	Supo Supo
	y Comunidades cercanas
Pirani	Toropalca
	Pirqui
	y poblaciones aguas arriba

Ascensos repentinos de cuidado



21 al 23, 25 al 27 y 27 al 30 ABRIL	
POTOSÍ	
RIO	MUNICIPIO
Chayanta	Yusfaya
	Chayanta
	y Comunidades cercanas
San Pedro	Paucachi
	San Pedro
	y Comunidades cercanas
Pacoma	Pocoata
	y Comunidades cercanas
21 al 23, 25 al 27 y 27 al 30 ABRIL	
POTOSÍ	
RIO	MUNICIPIO
Potolo	Potolo
	y Comunidades cercanas
Ravelo	Ravelo
	y poblaciones aguas arriba
Alto Pilcomayo	Tinguipaya
	Tarapaya
	Yocalla
	y Comunidades cercanas
Mataca	Betanzos
	y poblados cercanos

Ascensos en franja naranja

Ascensos repentinos en franja naranja

RESUMEN DEL BOLETÍN DE PRONÓSTICO HIDROLÓGICO

Probables Ascensos : 24 AL 26, 26 AL 28, 28 AL 30 Y 30 AL 02/05/2024

24 al 26, 26 al 28, 28 al 30 abril y 02 al 04 MAYO

SANTA CRUZ

RIO	MUNICIPIO
Pirafé	Santa Rosa del Sara
	Santa Cruz de la Sierra
	Samaipata
	La Guardia
	El Torno
	Porongo
	Warnes
	Montero
	San Pedro
	Cuatro Ojos
	Angostura
	San Juan del Pirafé
	Y Comunidades cercanas
Mizque	Comarapa
	Saipina
	Y Comunidades cercanas

Ascensos

24 al 26, 26 al 28, 28 al 30 abril y 02 al 04 MAYO

RIO	MUNICIPIO
San Pablo	Nueva Ascención
	San Pablo
	Y Comunidades cercanas

Ascensos

24 al 26, 26 al 28, 28 al 30 abril y 02 al 04 MAYO

SANTA CRUZ

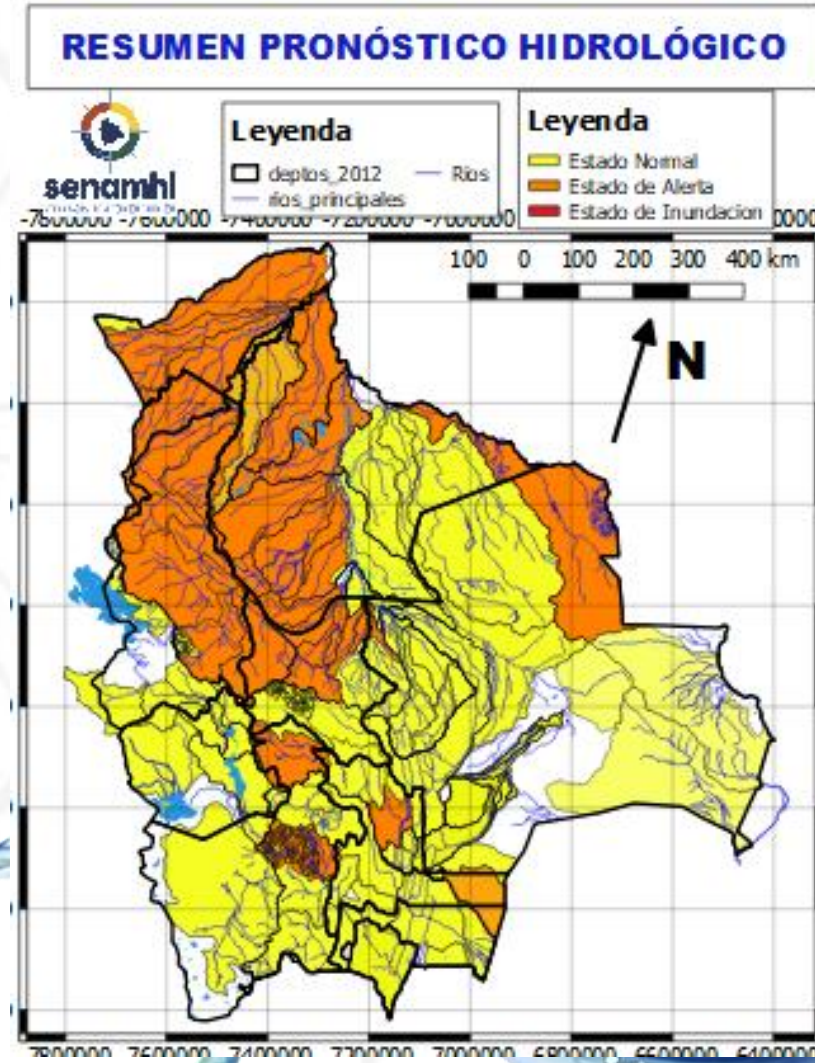
RIO	MUNICIPIO
Grande	Abapó
	Juntas
	Cabezas

Ascensos

24 al 26, 26 al 28, 28 al 30 abril y 02 al 04 MAYO

Grande	Pailón
	Cuatro Cañadas
	Okinawa
	San Julian
	Y poblaciones cercanas

Estado Normal Estado de Alerta Estado de Inundación



24 al 26, 26 al 28, 28 al 30 abril y 02 al 04 MAYO

Obs.

SANTA CRUZ

RIO	MUNICIPIO
Ichilo	San Juan Campo Victoria
	Yuracare Mojeño
	San Germán
	Avaró Molle
	Villa Rosario
	Barranca General Román
Y Comunidades cercanas	
Yapacaní	Los Pozos
	Carumá
	Yuras
	Marabol
	Mairana
	Quirusillas
	Trigal
	Yapacani-Disperso
	Pampa Grande
	Yapacani
San Juan de Yapacaní	
Yapacaní disperso	
Y Comunidades cercanas	
Surutu	Buena Vista
	San Carlos
	Y Comunidades cercanas

Ascensos

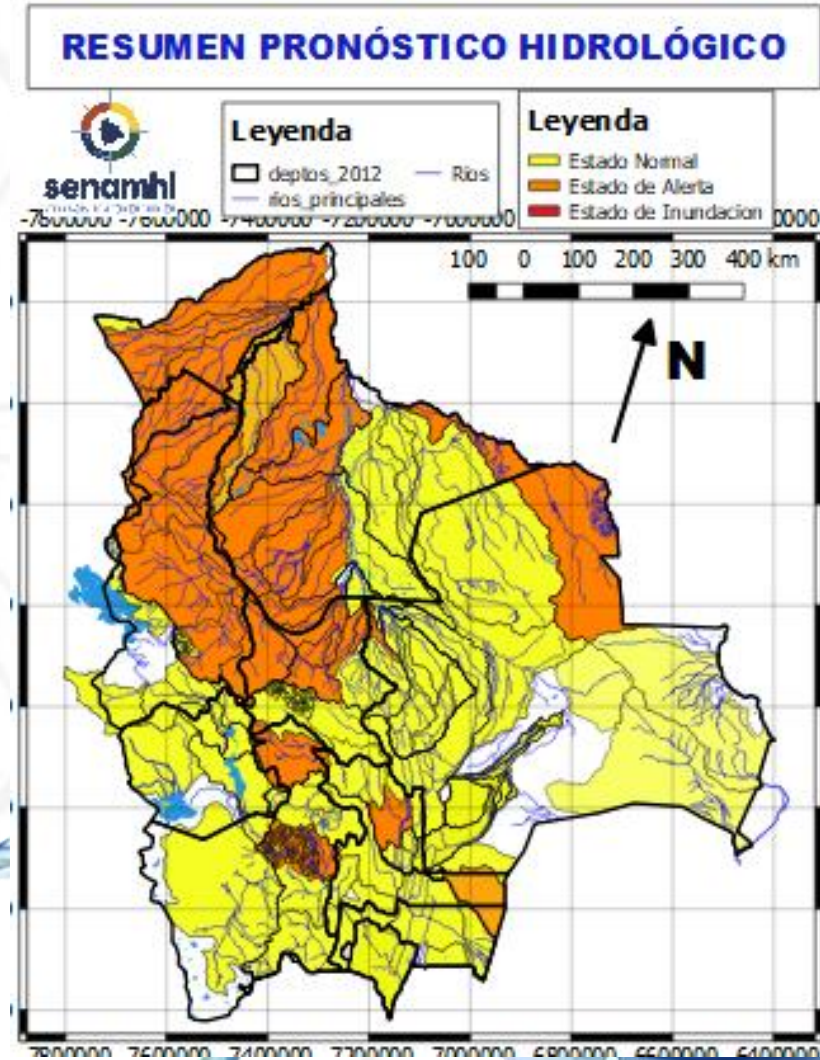
RESUMEN DEL BOLETÍN DE PRONÓSTICO HIDROLÓGICO

Probables Ascensos : 24 AL 26, 26 AL 28, 28 AL 30 Y 30 AL 02/05/2024



SANTA CRUZ	
24 al 26, 28 al 30 ABRIL y 02 al 04 MAYO	
RIO	MUNICIPIO
Itenez	Poblaciones cercanas
San Julián	San Ramón
	El Puente
	Ascensión de Guarayos Y Comunidades cercanas
San Martín	San Martín
	Embalse Sapocó Y Comunidades cercanas
Sapocó	Ascencion de Guarayos Y Comunidades cercanas
	San Ignacio de Velásco
Paraguá	Embalse Guapomó
	Y Comunidades cercanas

Ascensos sin desbordes



SANTA CRUZ	
24 al 26, 28 al 30 ABRIL y 02 al 04 MAYO	
RIO	MUNICIPIO
Curichi Grande	Candelaria
	San Fernando
	San Matias Y Comunidades cercanas
Cáceres	Puerto Suarez
	Puerto Quijarro
	Corumba Y Comunidades cercanas
Tucabaca	Roboré
	El Carmen Rivero Torrez
	Y Comunidades cercanas

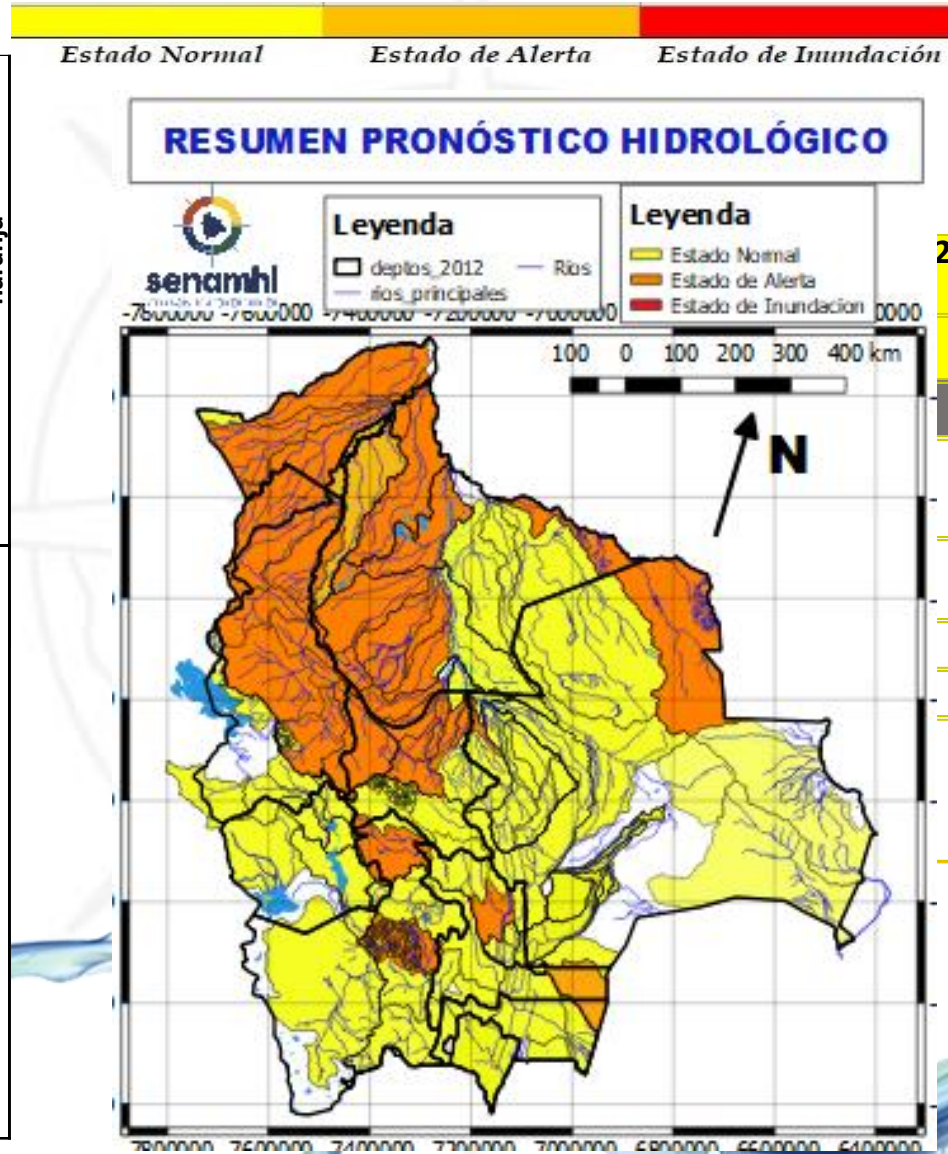
Ascensos sin desbordes

Probables Ascensos : 22 AL 24, 24 AL 28, 29 AL 01 Y 02 AL 04/05/2024

22 al 24, 24 al 28, 29 abril al 01 y 02 al 04 MAYO	
COCHABAMBA	
RIO	MUNICIPIO
Chapare	Villa Tunari
	Chocolatal, Cristal Mayu
	Paractí
	Colomi
	Corani, Ichicollo
	Puerto San Pedro
	Shinahota
Y Comunidades cercanas	
22 al 24, 24 al 28, 29 abril al 01 y 02 al 04 MAYO	
COCHABAMBA	
RIO	MUNICIPIO
Ventiquatro	Nueva Alianza
	Villa Jordán
	Y Comunidades cercanas
Chipiriri	Puerto san Francisco
	Y Comunidades cercanas
Eterazama	San Miguel de Isiboro
	Y Comunidades cercanas
Ichóa	Ichóa
	San Ramoncito
	Y Comunidades cercanas
Isiboro	San Ignacio
	Gundonovia
	San Miguelito de Isiboro
	Puerto san Francisco
	Y Comunidades cercanas

Ascensos progresivos en franja naranja

Ascensos progresivos en franja naranja



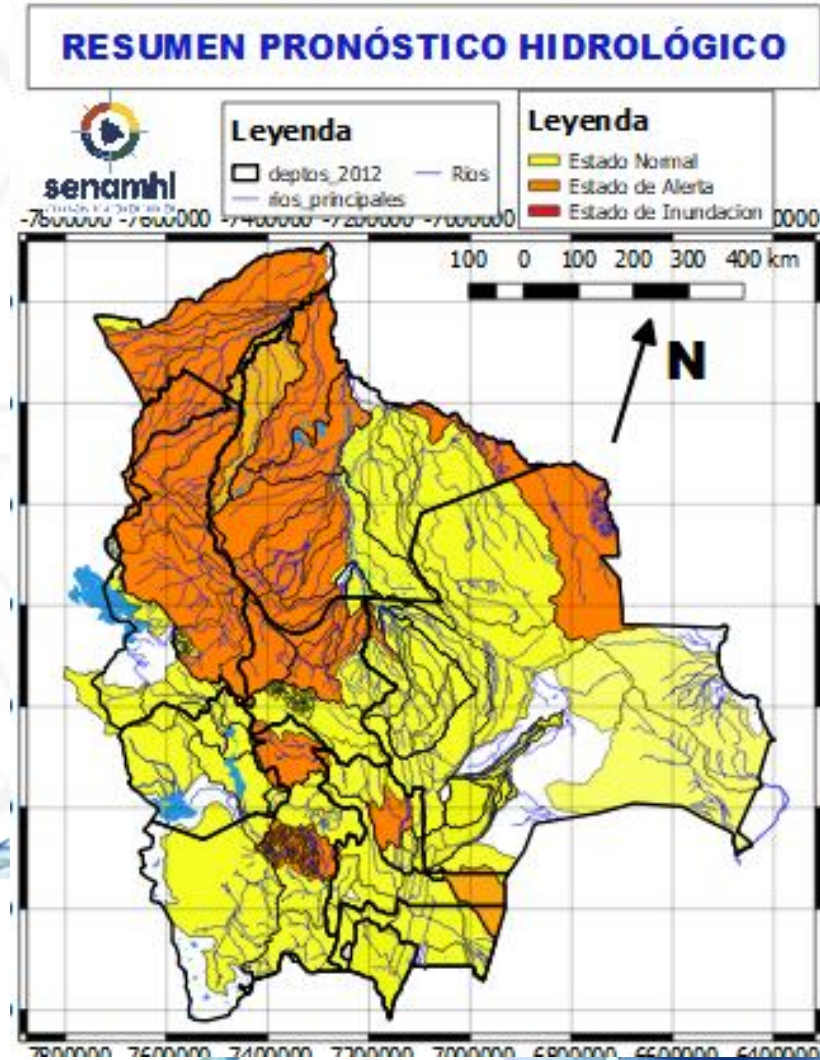
22 al 24, 24 al 28, 29 abril al 01 y 02 al 04 MAYO		
COCHABAMBA		
RIO	MUNICIPIO	Obs.
Chimoré	Chimoré	Ascensos
	Ayopaya	
	Puerto Aurora	
Ivirgarzama	Ivirgarzama	
	Y Comunidades cercanas	
Magareño	Ivirgarzama	
Sajta	Comunidades cercanas	
Ichilo	Puerto Villarroel	
	Puerto Grethel	
	Entre Rios, Bulu Bulu	
	Y Comunidades cercanas	

RESUMEN DEL BOLETÍN DE PRONÓSTICO HIDROLÓGICO

Probables Ascensos : 22 AL 24, 24 AL 28, 29 AL 01 Y 02 AL 04/05/2024



23 al 25, 27 al 29, 29 abril al 01 y 02 al 04 MAYO		
COCHABAMBA		
RIO	MUNICIPIO	Obs.
<i>Mizque y afluentes secundarios</i>	Pojo	Ascensos
	Totora	
	Comarapa	
	Pocona	
	Vila Vila	
	Aiquile	
	Cuenca Baja Y Comunidades cercanas	
23 al 25, 27 al 29, 29 abril al 01 y 02 al 04 MAYO		
RIO	MUNICIPIO	Obs.
Caine	Sacabamba	Ascensos
	Vila Vila	
	San Vicente	
	Y poblaciones cercanas	
Tapacari	Capinota	
	Y Comunidades cercanas	
Arque	Arque	
	Bolivar	
	Capinota	
Chaky Mayu	Arbieto	
	Y Comunidades cercanas	

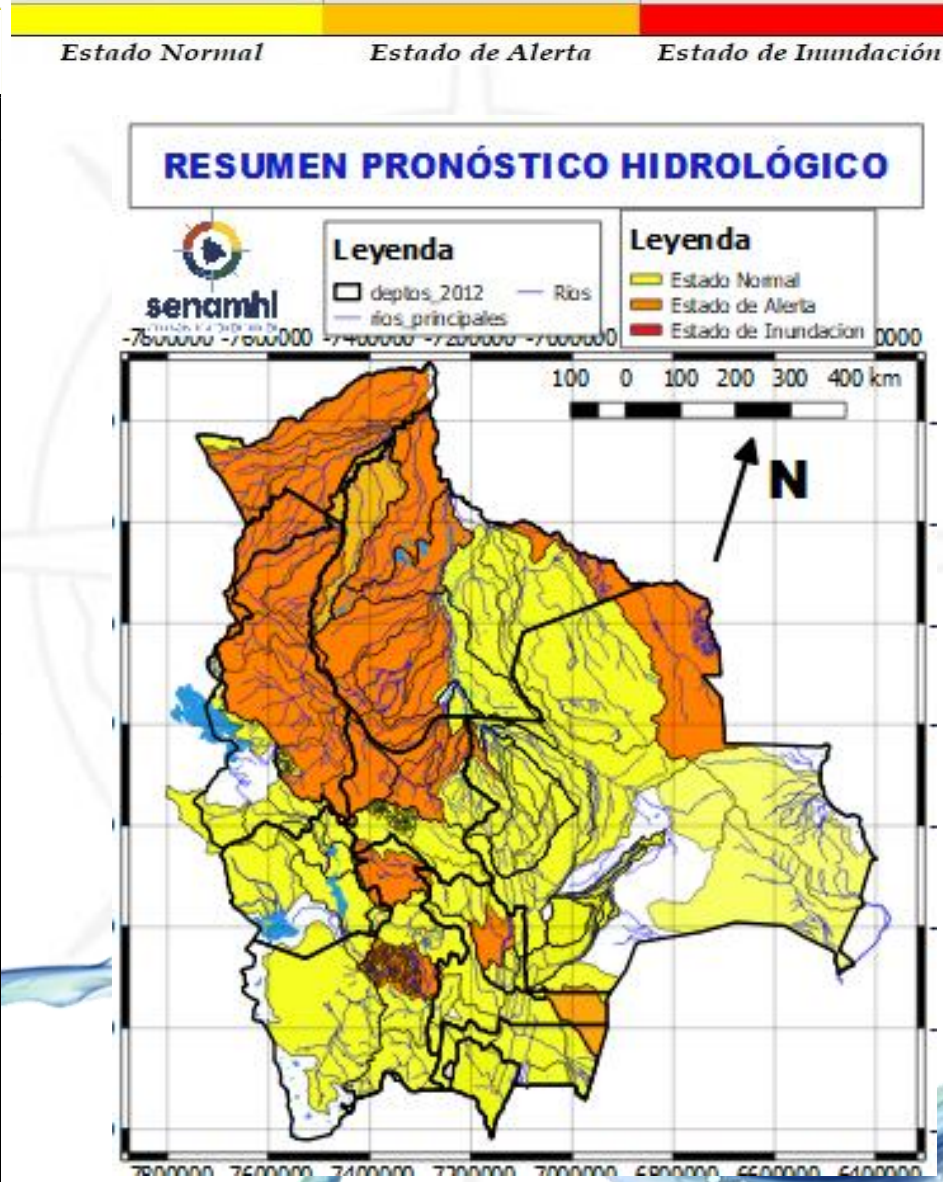


23 al 25, 27 al 29, 29 abril al 01 y 02 al 04 MAYO		
COCHABAMBA		
RIO	MUNICIPIO	Obs.
<i>Rocha y afluentes secundarios</i>	Cochabamba	Ascensos
	Vinto	
	Sipe Sipe	
	Parotani	
	Sacaba	
	Colcapirua	
	Vinto	
	Quillacollo	
	Tiraque	
	Palca Y poblados cercanos	
Taquiña	Tiquipaya	
	Y zonas cercanas	

RESUMEN DEL BOLETÍN DE PRONÓSTICO HIDROLÓGICO

Probables Ascensos : 24 AL 27, 30 AL 02/05/2024

24 al 27, 30 abril al 02 MAYO		Obs.	
BENI			
RIO	MUNICIPIO	Ascensos progresivos leves sin desbordes	
Séure	Comunidades cercanas		
Isiboro	Gundonovia		
	Y Comunidades cercanas		
Hondo	Carretera Yucumo-Rurrenabaque		
	Y Comunidades cercanas		
Maniqui	San Borja		
	Cosincho		
Tijamuchi	Y Comunidades cercanas		
	San Lorenzo de Moxos		
Apere	Y Comunidades cercanas		
	El Perú		
Apere	San Borjita		
	Y Comunidades cercanas		
24 al 27, 30 abril al 02 MAYO		Ascensos progresivos leves sin desbordes	
BENI			
RIO	MUNICIPIO		
Ibaré	Puerto Almacén		
	Y Comunidades cercanas		
San Pablo	San Pablo		
	Y Comunidades cercanas		
Mamoré	Loreto		
	Camiaco		
	Puerto Varador		
	Puerto Geralda		
	Trinidad		
	San Javier		
	Puerto Siles		
	Guayaramerin		
Y Comunidades cercanas			



24 al 27, 30 abril al 02 MAYO		Ascensos progresivos leves sin desbordes
BENI		
RIO	MUNICIPIO	
Machupo	San Ramón	
	San Joaquín	
Iténez	Y Comunidades cercanas	
	San Juan de Puelo Ustaréz	
Itonama	Comunidades cercanas	
	Puerto la Garita	
	Magdalena	
Blanco	Camino de acceso	
	Y Comunidades cercanas	
San Pablo	Bella Vista	
	Y Comunidades cercanas	
San Pablo	San Pablo	
	Y Comunidades cercanas	
23 al 27 y 30 abril al 02 MAYO		Ascensos progresivos leves en franja naranja
RIO	MUNICIPIO	
Beni	Peña Amarilla	
	Gonzalo Moreno	
	Riberalta	
	Cachuela Esperanza	
	Y Comunidades cercanas	
23 al 25, 28 al 30, 30 abril al 03 MAYO		
Beni	Rurrenabaque	
	San Buenaventura	

RESUMEN DEL BOLETÍN DE PRONÓSTICO HIDROLÓGICO

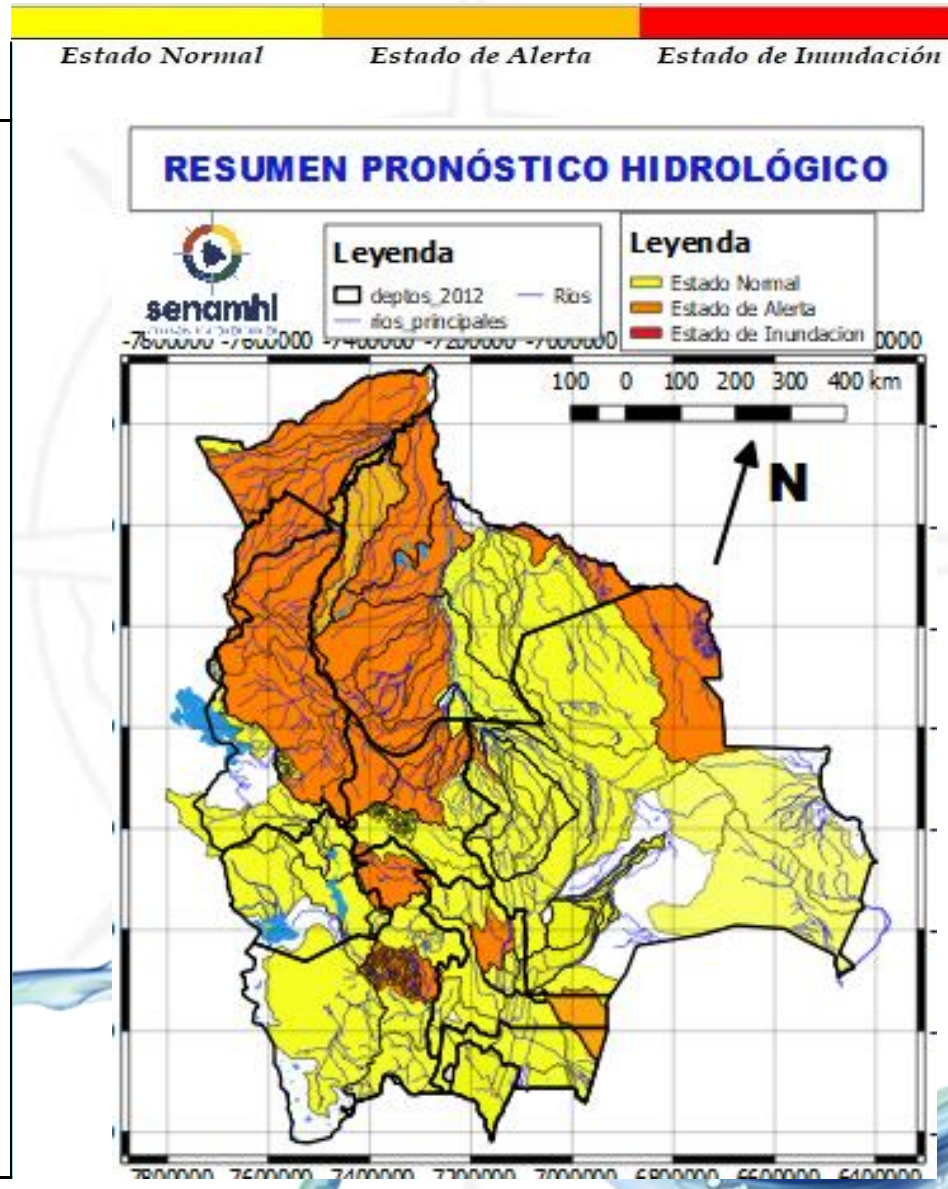
Probables Ascensos : 23 al 25, 28 al 30 y 30 al 03/05/2024

23 al 25, 28 al 30, 30 abril al 03 MAYO

LA PAZ

RIO	MUNICIPIO
Cotacages	Sequerancho
	Independencia
	Cimarrón
	y comunidades cercanas
Boopi (y afluentes secundarios)	Palca
	La Asunta
	Chulumani
	Tamampaya
Zongo	Cahua
	Zongo
Luribay	Luribay
Taquesi	y comunidades cercanas
Tamampaya	y comunidades cercanas
Solacama	Santiago Tocaróni
	Chulumani
Yara	y comunidades cercanas
	Comunidades cercanas
Coroico (y afluentes secundarios)	Coroico
	Caranavi
	Santa Rita de Buenos Aires
	y comunidades cercanas
Alto Beni y afluentes secundarios	Covendo
	Palos Blancos
	Alto Beni
	Pacollo
	Cedro Mayo
	y comunidades cercanas

Ascensos en franja naranja sin desbordes



23 al 25, 28 al 30, 30 abril al 03 MAYO

LA PAZ

RIO	MUNICIPIO
Coroico (y afluentes secundarios)	Coroico
	Caranavi
	Santa Rita de Buenos Aires y comunidades cercanas
Mapiri (y afluentes secundarios)	Apolo
	Camata
	Aten
	Sorata
	Guanay
	Angosto Quercano
	Santa Rosa de Mapiri
Mapiri y poblaciones cercanas	
Tipuani (y afluentes secundarios)	Tipuani
	Cangallí
	Chima
	Bartolo y comunidades cercanas
Kaka	Mayaya
	Teoponte
	El Triunfo
	y comunidades cercanas

Ascensos en franja naranja sin desbordes

23 al 25, 28 al 30, 30 abril al 03 MAYO

LA PAZ

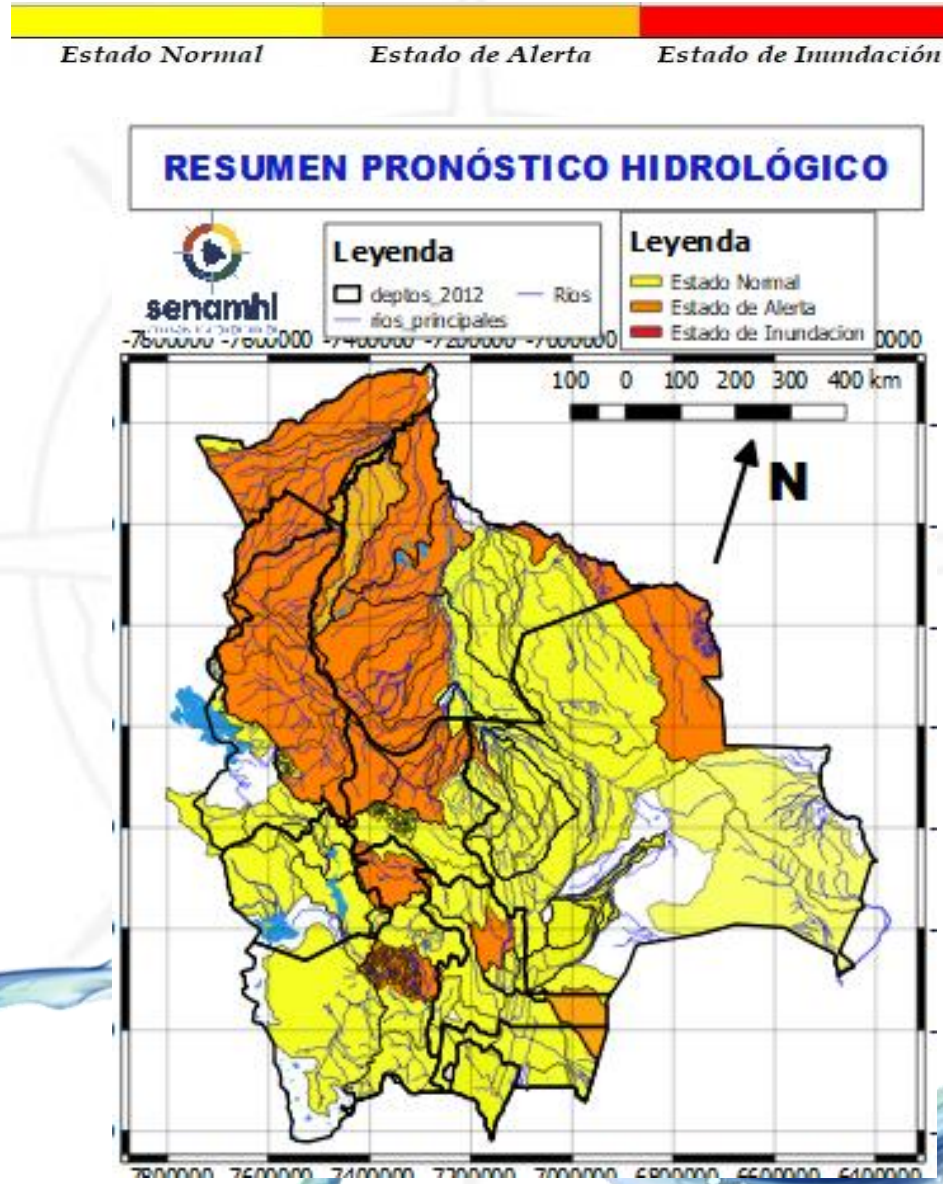
RIO	MUNICIPIO
Beni	San Buenaventura
	y poblaciones cercanas aguas arriba y abajo

Ascensos progresivos en franja naranja

RESUMEN DEL BOLETÍN DE PRONÓSTICO HIDROLÓGICO

Probables Ascensos : 23 al 25, 28 al 30 y 30 al 03/05/2024

23 al 27 y 30 abril al 02 MAYO		Ascensos
PANDO		
RIO	MUNICIPIO	
Acre	Cobija	
	Y comunidades cercanas	
23 al 27 y 30 abril al 02 MAYO		Ascensos Progresivos en franja naranja
Tahuamanu	Porvenir	
	Filadelfia	
	y poblaciones cercanas	
Madre de Dios	El Sena y comunidades cercanas	
Manuripi	Y comunidades cercanas	
Orthon	Filadelfia	
	Comunidades cercanas	
23 al 27 y 30 abril al 02 MAYO		Ascensos en franja naranja
PANDO		
RIO	MUNICIPIO	
Beni	Peña Amarilla	
	Fortaleza	
	Blanca Flor	
	Gonzalo Moreno	
	Riberalta	
	Cachuela Esperanza	
	Y poblaciones cercanas	



23 al 25, 28 al 30, 30 abril al 03 MAYO		Ascensos progresivos
LA PAZ		
RIO	MUNICIPIO	
Toromonas	Comunidades cercanas	
Madre de Dios	Chivé	
	Comunidades cercanas	
Manuripi	Poblaciones cercanas	
Enatahua	Poblaciones cercanas	
23 al 25, 28 al 30, 30 abril al 03 MAYO		Ascensos progresivos
LA PAZ		
RIO	MUNICIPIO	
Tuichi	Pelechuco	
	Parque Madidi	
	Comunidades cercanas	
	Zona Alta	
Tequeje	Ixiamas	
Hondo ó Erasama	Apolo	
	y comunidades cercanas	
Cuñada	Carretera Ixiamas-San	
	y poblaciones cercanas	

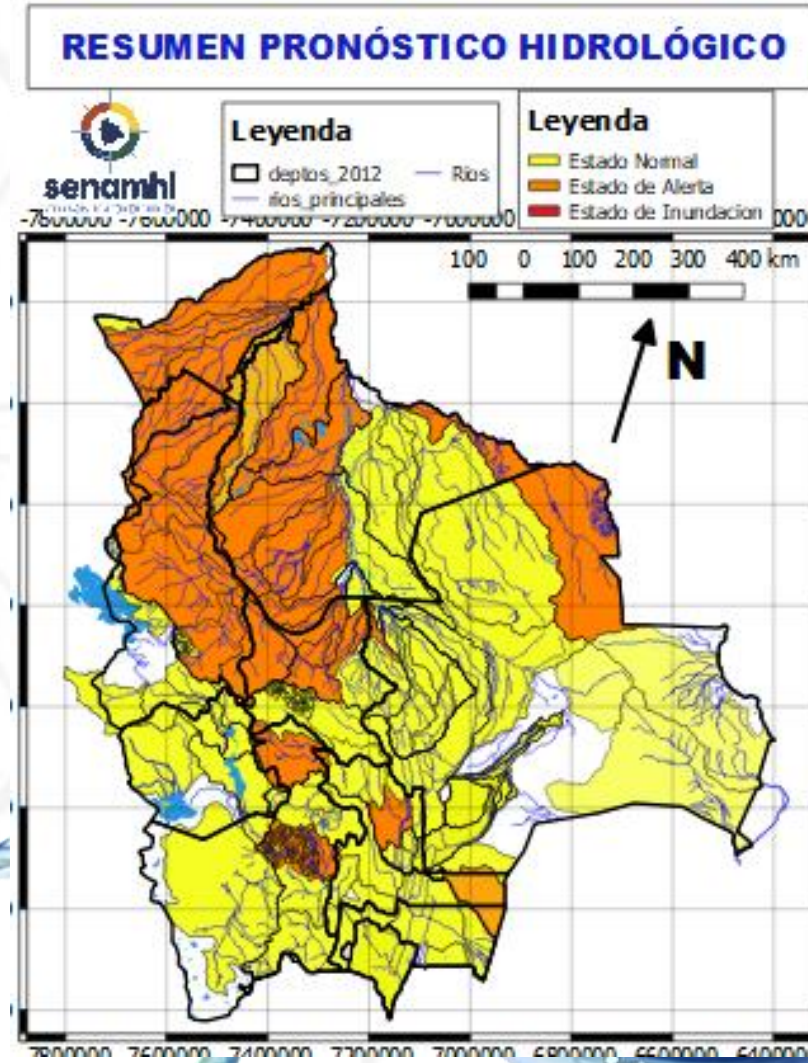
RESUMEN DEL BOLETÍN DE PRONÓSTICO HIDROLÓGICO

Probables Ascensos : 23 al 24 y 30 al 02/05/2024

Estado Normal Estado de Alerta Estado de Inundación

21 al 23 y 23 al 24 ABRIL	
LA PAZ	
RIO	MUNICIPIO
Irpavi	Irpavi
	Aruntaya
	y comunidades cercanas
Achumani	Achumani y zonas aledañas
Chokeyapu	Plan Autopista y zonas Cuenca baja
Orkhohajhuira	Cuenca Alta y Baja
La Paz	La Paz Ciudad- Zona Sur
La Paz	Jupapina
	Ananta
	Umamanta
	Mecapaca
	Palca
	Palomar
	Huaricana
	Zona Zona
	Lurata
	Wichupampa
	Cairoma
y poblaciones cercanas	
Achocalla	Achocalla
Afluentes secundarios	Palomar
	Escuela San Miguel de El Palomar
	y poblaciones cercanas

Ascensos



22 al 24 ABRIL, 30 AL 02 MAYO	
LA PAZ	
RIO	MUNICIPIO
Suches	Escoma
	Ulla Ulla
	y comunidades cercanas
22 al 24 ABRIL, 30 AL 02 MAYO	
LA PAZ	
RIO	MUNICIPIO
Keka Jahuira	Achacachi
	Sorata
	y comunidades cercanas
Catari	Viacha, Pucarani, Caquiaviri, Calacoto, Patacamaya, Sica Sica, Quime y comunidades
22 al 24 ABRIL	
LA PAZ	
RIO	MUNICIPIO
Desaguadero	San Andres de Machaca y comunidades cercanas
Jacha Jahuira	poblados cercanos
Khala Jahuira	poblados cercanos
Mauri	poblados cercanos
Kheto	Sica sica, y poblaciones cercanas

Ascensos repentinos de cuidado

Ascensos pen franja naranja

Ascensos sin desbordes

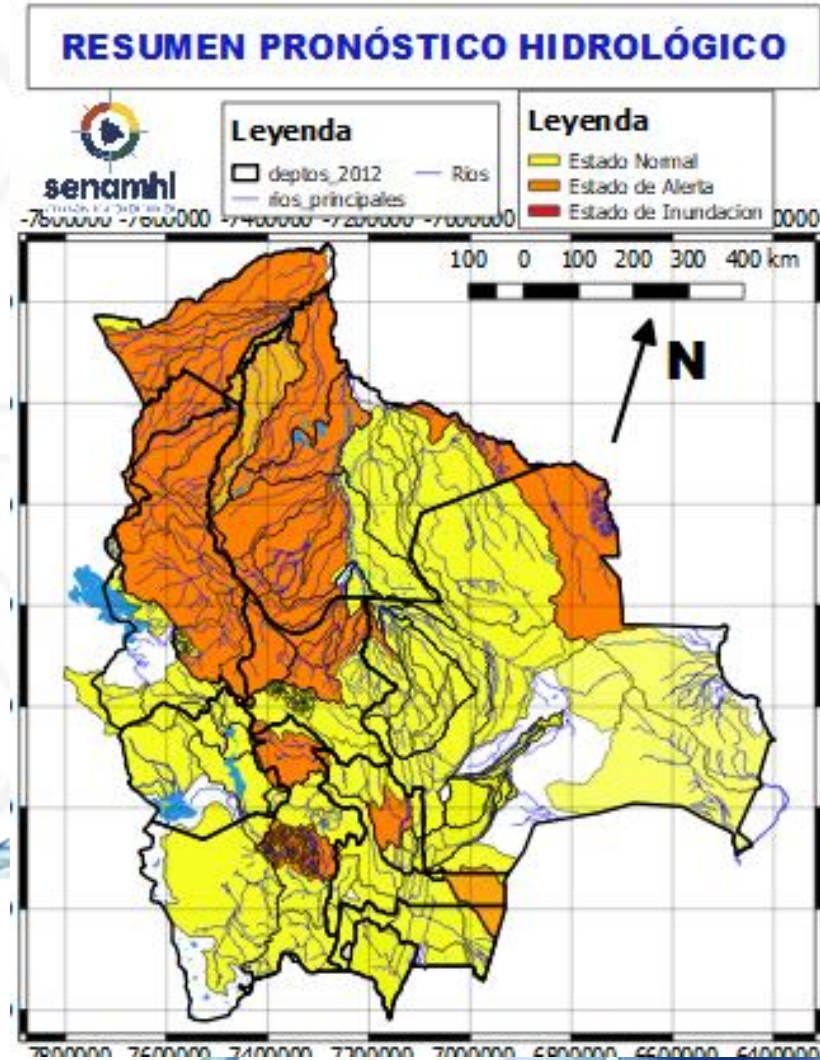
RESUMEN DEL BOLETÍN DE PRONÓSTICO HIDROLÓGICO

Probables Ascensos : 23 al 25 y 30 al 02/05/2024



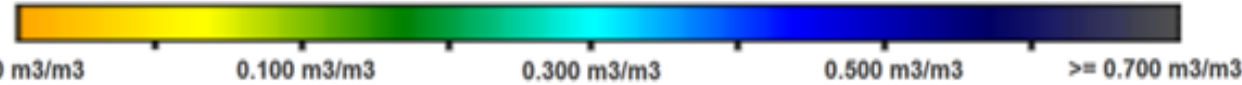
23 al 25 y 30 abril al 02 MAYO	
ORURO	
RIO	MUNICIPIO
Aroma	Toledo
	y comunidades cercanas
Juchus Jahuirá	Puente Aroma
	y comunidades cercanas
Desaguadero	Puente Carasila
	y comunidades cercanas
23 al 25 y 30 abril al 02 MAYO	
Lauca	Turco
	Centro Berlín
	y comunidades cercanas

Ascensos sin desbordes



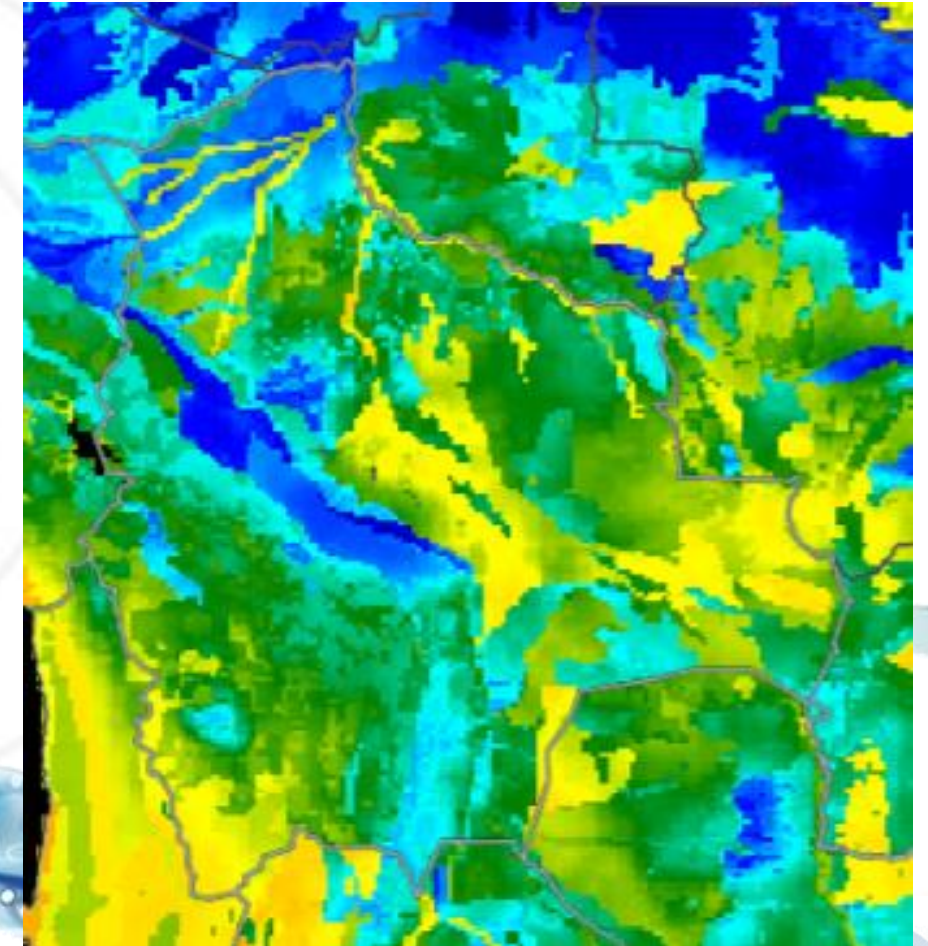
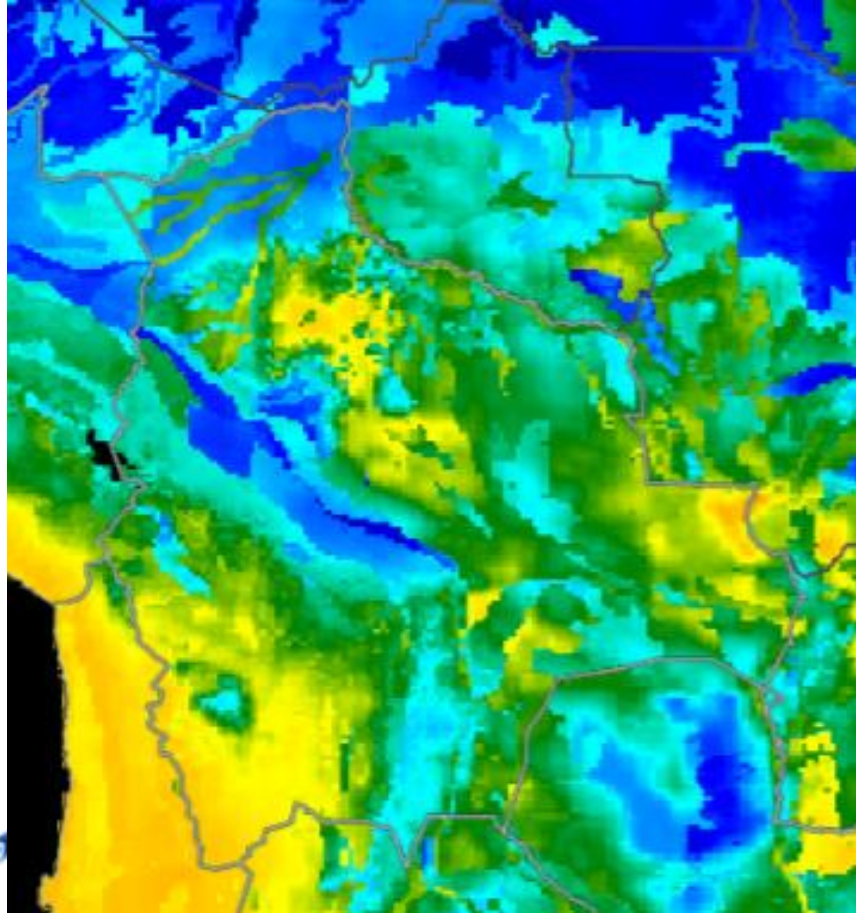
HUMEDAD ACTUAL EN EL SUELO

Descarga correspondiente al 12-04-2024



SUPERFICIAL

RADICULAR



RADICULAR: A 1 metro de profundidad del suelo
SUPERFICIAL: A 5 centímetros de profundidad del suelo

